

Podaci ažurirani na datum: 02-04-2026 22:19

Poveznica na proizvod:  
<https://cncworld.hr/3-u-1-vijani-kompresor-15-kw-2300-lmin-spremnik-od-500-l-i-odvlaiva-zraka-p-1413.html>



## 3-u-1 vijčani kompresor 15 kW | 2300 l/min | Spremnik od 500 l i odvlaživač zraka

|                   |                   |
|-------------------|-------------------|
| Cijena s PDV-om   | <b>6 869.00 €</b> |
| Cijena bez PDV-a  | <b>5 495.20 €</b> |
| Dostupnost        | <b>Dostupno</b>   |
| Vrijeme dostave   | <b>48 sati</b>    |
| Kataloški broj    | <b>10461</b>      |
| Šifra proizvođača | <b>AHB-20A</b>    |

### Opis proizvoda

**3-u-1 vijčani kompresor AirHorse AHB-20A s 500 L spremnikom i sušaćem**

**Pogonski remen + punjenje uljem**



---

### **Integrirani 3-u-1 AirHorse vijčani kompresor - cjelovito rješenje za čisti i učinkoviti komprimirani zrak!**

Vijčani kompresor AirHorse AHB-20A s pogonom na remen i uljnim podmazivanjem (učinak 2300 l/min, tlak 10 bar) idealan je **za kontinuirani rad** u zahtjevnim industrijskim uvjetima.

Visoke performanse vijčanih kompresora serije AHB postižu se korištenjem visokokvalitetnih materijala, moderne tehnologije i strogom kontrolom kvalitete u svim fazama razvoja i proizvodnje.

**Integrirani spremnik za zrak od 500 L osigurava stabilan tlak, rezervu zraka čak i nakon gašenja kompresora te smanjuje pulsaciju - što štiti pripadajuće alate.**

---

**Sušač štiti instalaciju od vlage, korozije i pogrešaka pri lakiranju te produljuje životni vijek cijelog sustava.**

Uljno podmazivani vijčani kompresori serije AHB su **provjereni i pouzdani uređaji** koji zadovoljavaju najviše EU standarde.

---

### **PAŽNJA!**

**Mnogi konkurentski modeli na tržištu loše su izrađeni - što se odražava u njihovoj niskoj cijeni. AirHorse je vodeći proizvođač vijčanih kompresora i dodatne opreme u Aziji, a njihovi kompresori podliježu stvarnoj, potpunoj certifikaciji i opsežnim testiranjima.**

**Nemojte se zavarati navodnim „povoljnim ponudama“ - jeftini, nepravilno izrađeni proizvodi drugih dobavljača nose stvarne rizike.**

**Neispravne visokotlačne komponente mogu predstavljati opasnost za zdravlje i život.**

---

### **Područja primjene:**

- Autoservisi, auto-praonice, vulkanizerske radnje.
- Montažne linije (automobili, kućanski aparati).
- Teška strojarska industrija.
- Eksploatacija i prerada nafte i plina.
- Pjeskarenje.
- Pakirne linije i proizvodnja PET ambalaže.
- Lakiranje.
- Kemijska i energetska industrija.
- Proizvodnja velikih strojeva.
- Građevinski radovi.





## Svojstva

### **Visoka energetska učinkovitost.**

Prikladan za **kontinuirani / dugotrajni rad** (2-3 smjene, 5600-8500 sati godišnje).

**Kompaktna konstrukcija i niska razina buke:** ne zahtijeva poseban prostor, može se postaviti uz potrošača zraka.

**Izuzetno niska brzina okretaja:** dulji intervali održavanja ležajeva.

**Trostupanjska filtracija ulja:** dulji vijek trajanja filtara, bolja kvaliteta zraka.

---

## Glavne prednosti vijčanog kompresora AHB-20A

### Pogonski remen

Zahvaljujući pogonu na remen, vijčana jedinica povezana je s motorom preko remenica. Ovakva konstrukcija omogućuje **jednostavno održavanje** i **niske troškove servisa**. Automatski sustav zatezanja remena dodatno  **smanjuje troškove održavanja**.





## Vijčani blok

Vijčani kompresori serije AHB koriste **vrlo precizan vijčani blok** koji pruža iznimno dug radni vijek:

Visoka učinkovitost.

**35.000 - 40.000 radnih sati** do zamjene ležajeva.

Ukupni vijek trajanja: **80.000 - 100.000 sati**.

**Precizno upareni rotori** osiguravaju maksimalnu trajnost vijčanog sklopa.

---

## Elektromotor

Elektromotor ima zaštitnu klasu **IP54**, izuzetno je učinkovit i opremljen dugotrajnim ležajevima. Snaga motora optimalno je usklađena s vijčanim blokom, zbog čega su postignute niske brzine okretaja – što znatno povećava trajnost. Motor ima visoku rezervu snage i može podnijeti **20 % preopterećenja**.





## Upravljačka ploča

Kompresor se upravlja putem kontrolera s grafičkim sučeljem. Svi radni parametri prikazuju se na **LCD zaslonu**. Kontroler nudi sljedeće funkcije:

Podsjetnik na održavanje.

**Način uštede energije** – automatsko isključivanje motora kada nema potrošnje zraka.

Zaštitne funkcije i automatsko gašenje u slučaju greške.

Meki start.

Prikaz radnih sati i **pohrana radnih parametara**.

Zaštita od neovlaštene promjene postavki sustava.

---

## Usisni ventil

Kompresor koristi **usisni ventil** koji precizno regulira protok okolnog zraka u komoru za kompresiju.





## Ventilator za hlađenje

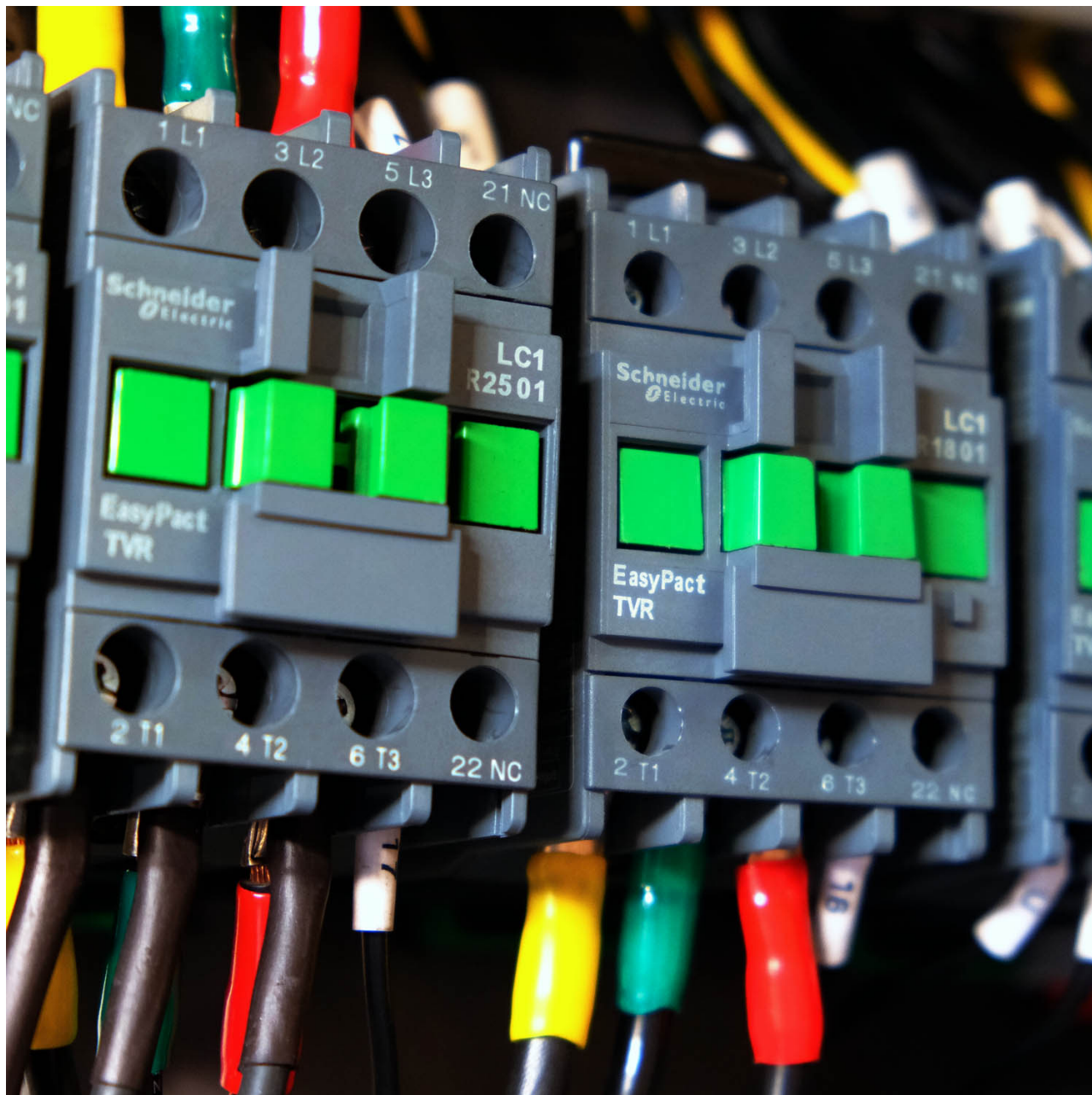
Gornje postavljene ventilator za hlađenje radi iznimno učinkovito uz **nisku potrošnju energije** i ne stvara dodatne gubitke tijekom procesa kompresije. Sustav hlađenja dizajniran je za rad pri temperaturama okoline od **-5 do +45°C**. Temperatura komprimiranog zraka na izlazu je samo **10-15°C** viša od temperature okoline.

Dio cjevovoda unutar kompresora izveden je kao kruta cijev radi smanjenja propuštanja i povećanja trajnosti cijelog sustava.

---

## Električne komponente SCHNEIDER

Uređaj koristi visokokvalitetne električne komponente **francuskog proizvođača SCHNEIDER (Francuska)**.





## Filteri

Kompresor koristi **višestupanjski sustav filtracije**.

Na usisu zraka nalazi se panelni filter koji služi za prefiltraciju usisnog i rashladnog zraka (**uklanja do 99,9% nečistoća**).

Kombinirani aluminijski hladnjak sadrži **hladnjak ulja** i **hladnjak komprimiranog zraka**, omogućujući **trostupanjsku filtraciju**.

Uljni filter nudi **finoću filtriranja od 9 mikrona** i ima **20% dulji vijek trajanja** u odnosu na usporedive proizvode.

---

---

### **Tehnički podaci vijčanog kompresora AHB-20A:**

- **Učinak**, L/min: 2300
- **Radni tlak**, bar: 10
- **Snaga motora**, kW: 15
- **Razina buke**, dB: 70
- **Napon napajanja**, V: 380
  - **Sušać zraka**: Da
  - **Zaštitna klasa**: IP54
- **Spremnik pod tlakom**: Da
- **Vrsta pogona**: Pogonski remen
- **Podmazivanje**: Uljno podmazivanje
  - **Hlađenje**: Zračno hlađenje
- **Radna temperatura**, °C: -5 do +45
  - **Priključak**, cola: 3/4
- **Dimenzije D x Š x V**, mm: 2000 x 800 x 1800
  - **Masa**, kg: 540